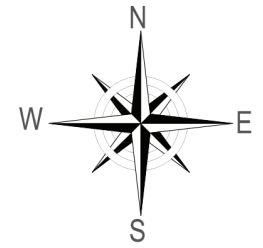
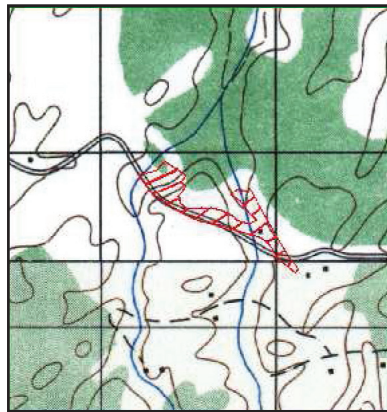




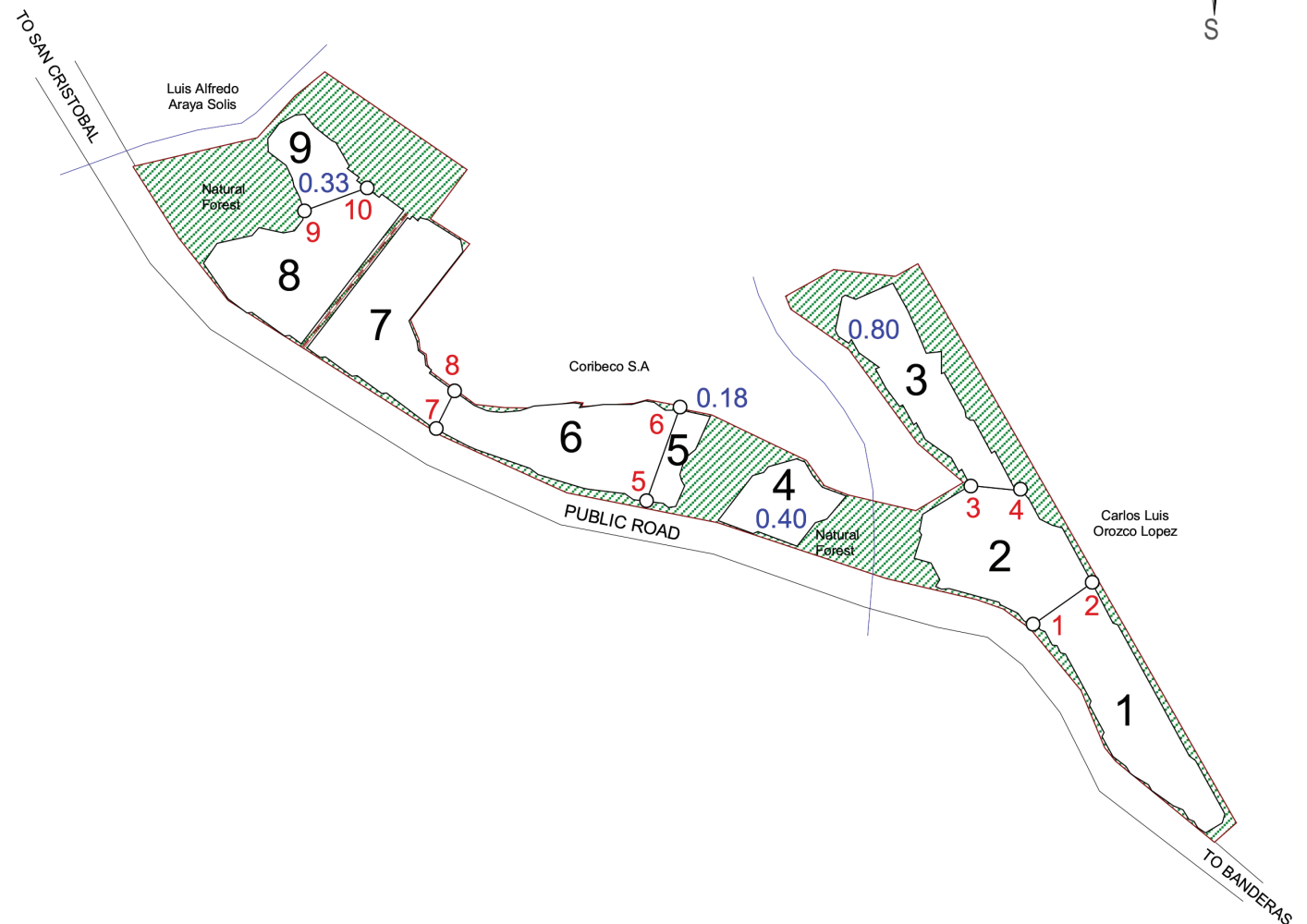
LIFE FORESTRY GROUP®



**PROYECTO FORESTAL „SANTA DIANA“**  
**Provincia Alajuela,**  
**San Carlos, Costa Rica**



CARTOGRAPHIC UBICATION



Legende	
	Teakfläche 6,70 ha
	Biotope und Schutzzonen 3,96 ha
	Strassen und Wege
	Seen und Wasserläufe
<b>GESAMTFLÄCHE</b>	<b>10,66 ha</b>

NAME SANTA DIANA	PROVINZ ALAJUELA	GRÖSSE 10,66HA	TOPOGRAPH ERIC ROBERTO QUIROS
EIGENTÜMER LIFE FORESTRY COSTA RICA S.A.	KANTON SAN CARLOS	MASSTAB 1:5.000	PFLANZJAHR 2003
AUFTRAG LEVANTAMIENTO PLANIMETRICO	GEMEINDE POCOSOL	DATUM 05-2014	PLANO A-1060552-2006





LIFE FORESTRY GROUP®

VERTICES DE LOS LOTES  
DATUM WGS84 (GRADOS MINUTOS Y SEGUNDOS)  
FINCA SANTA DIANA · CANTON SAN CARLOS · PROVINCIA ALAJUELA · COSTA RICA

Nr	LONGITUD (W)	LATITUD (N)
1	W84°28'41.2320"	N10°49'59.0880"
2	W84°28'39.6840"	N10°50'0.2040"
3	W84°28'42.8880"	N10°50'2.7240"
4	W84°28'41.5920"	N10°50'2.6520"
5	W84°28'51.5280"	N10°50'2.3280"
6	W84°28'50.6640"	N10°50'4.8120"
7	W84°28'57.1440"	N10°50'4.2360"
8	W84°28'56.6400"	N10°50'5.2440"
9	W84°29'0.6720"	N10°50'9.9600"
10	W84°28'59.0160"	N10°50'10.6080"